

# CATÁLOGO DO ITEM IMPORTADO

## Pleito de Inclusão de Ex-Tarifário

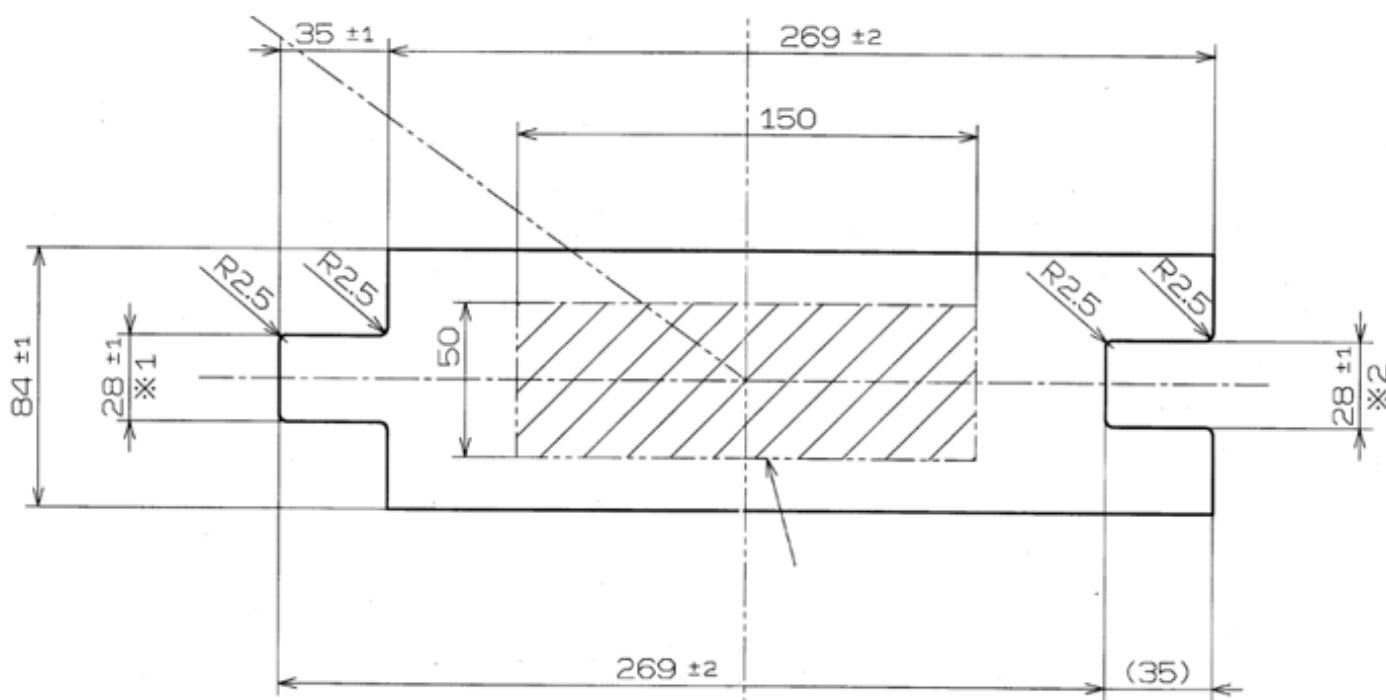
Número de Controle SDIC	NCM	Sugestão de descrição do ex-Tarifário
D240-24I	8421.99.99	Manta do catalisador; contendo fibra de alumina de alta temperatura, com material orgânico como aglutinante; com densidade de 1172 g/m <sup>2</sup> (+-10 por cento), espessura da manta de 7,9 mm (+-1,3 mm), comprimento de 269 mm (+2 mm), largura de 84 mm (+-1 mm a +2 mm); para fabricação de escapamentos automotivos; com função de isolamento térmico; com aplicação em automóveis.

### 1. Especificações técnicas detalhadas da autopeça

*(características quantitativas e qualitativas, por exemplo: dimensões, materiais de fabricação, especificações de trabalho/funcionamento [torque, potência, resistência, tensão, corrente, dureza, vazão, condutibilidade, temperatura etc.], características de hardware, software, características físicas, dentre outras inerentes a cada produto):*

Densidade de 1172 g/m<sup>2</sup> (+-10 por cento), espessura da manta de 7,9 mm (+-1,3 mm), comprimento de 269 mm (+2 mm), largura de 84 mm (+-1 mm a +2 mm)

### 2. Imagens da autopeça importada e/ou desenho esquemático *(obrigatório conter as principais dimensões em milímetros):*



### 3. Aplicação do item importado *(em qual produto fabricado pela empresa pleiteante o item importado será incorporado).*

Aplicado em: escapamentos automotivos



Item	Descrição
1	Manta de fibra

**4. Função do item importado no produto fabricado pela empresa pleiteante do ex-tarifário:**

Isolamento térmico

Veículos(s): automóveis